

NÁVOD NA MONTÁŽ A POUŽITÍ DVEŘNÍ SÍŤE

Montáž znamená připevněním pantů sítě, magnetů a madla.

Přiložíme síť na rám balkónových dveří, vyrovnáme a vystředíme polohu s ohledem na prostor pro magnety a prostor nad sítí, pro možnost pozdějšího vysazení dveřní sítě.

Označíme polohu pro vruty pantů (otvory pro vruty je vhodné předvrtat) a následně síť na rám přišroubujeme.

Připevníme vnější madlo (vnitřní dle objednávky, polohu vnitřního zvolíme s ohledem na madlo balkónových dveří).

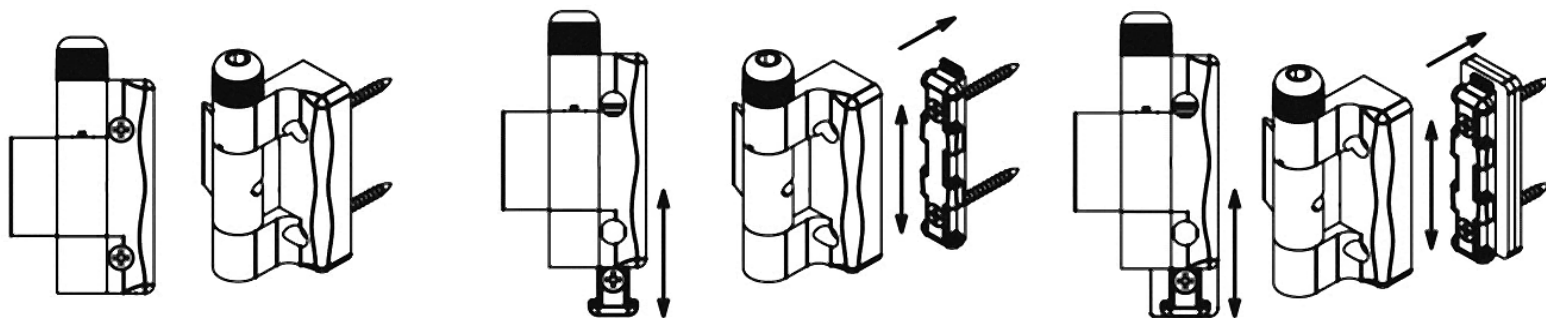
Dle potřeby připevníme magnety pro přichycení zavěšené sítě (buď jeden v úrovni madla, nebo po jednom v horní a spodní části).

Při předvrtávání otvorů pro vruty volte spíše menší průměry vrtáků, pro zajištění dostatečně pevného spojení.

Při připevnění magnetů na rám sítě, utahujte vruty s citem, jde o hliníkový profil.

Pružiny v pantech jsou předepjaté již z výroby. Při změně předpjetí vytáhneme čep pantu, lehce pootočíme a zasuneme zpět.

Při otáčení využijem šestihran v ose pantu (pro imbusový klíč 6 mm).



Panty ve složeném stavu.

Tato dveřní síť se dá vysadit a opět nasadit bez nářadí.

Pod panty lze přidat podložky (například při nalepení kartáčků na rám dveřní sítě nebo při nerovné dosedací ploše).

Požadavek s počtem podložek pod panty uveďte v objednávce dveřní sítě.

Tloušťka podložky je 3 mm.

NÁŘADÍ PRO MONTÁŽ:

- metr
- tužka
- šroubovák (nejlépe aku)
- vrtáky
- vrtačka
- kleště na trhací/protahovací nýty
- imbusový klíč 6 mm

POUŽÍVÁNÍ:

Při otvírání z vnější strany používejte madlo, z vnitřní strany otevírejte tlakem ruky na dveřní příčku nebo na rám sítě.

Nikdy netlačte rukou nebo nohou na síťovinu! Jedná se o síť proti hmyzu, proto nenechávejte domácí zvířata skákat nebo lézt na dveřní síť, nebo děti otvírat tlakem rukou na síťovinu. Může tím dojít k protržení nebo snížení vypnutí síťoviny a následnému uvolnění celé samonosné konstrukce rámu sítě. Na toto poškození se nevztahuje záruka.

- Důležitá je kontrola způsobu používání hlavně u malých dětí a domácích zvířat.
- S výrobkem nemanipulujte násilně, pokud v jeho pohybu brání nějaká překážka.
- Nevěšete na výrobek (zejména na rám sítě a síťovinu) žádné předměty.
- Během užívání s výrobkem zacházejte opatrně, zvláště pak při čištění.

ÚDRŽBA

Výrobek nevyžaduje mimořádnou údržbu. Hliníkové profily otřete prachovkou nebo navlhčenou měkkou textilií nebo houbou. Používejte pouze mýdlové roztoky bez chemických přísad, o teplotě do 30 °C. Nepoužívejte agresivní čisticí prostředky, jako ředidla, rozpouštědla, čisticí píský, čisticí pasty, vyvíječe páry a silné alkalické čisticí prostředky. Při znečištění síťoviny (prach) používejte jemné kartáčování nebo slabě nastavený ruční vysavač, aby nedošlo k vytržení síťoviny z drážky rámu nebo k jejímu protržení.

UPOZORNĚNÍ:

Dbejte na opatrné čištění síťoviny, aby nedošlo k jejímu promáčknutí nebo jinému poškození.

Při čištění oken síť demontujte/vysadte, aby nebránila v čištění.

Chraňte výrobek před znečištěním při stavebních úpravách a při malování.