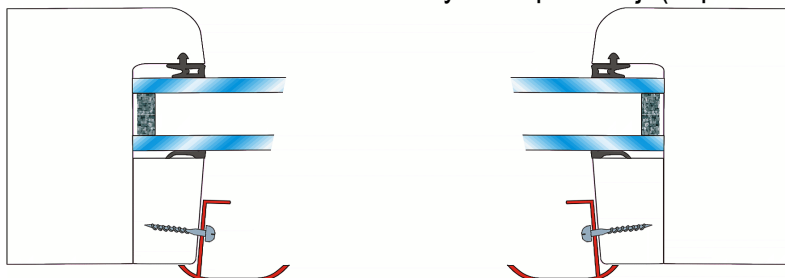


LEGEND

POSTUP MONTÁŽE

UMÍSTĚNÍ DISTANČNÍCH KLÍNKŮ DLE ÚHLU ZASKLÍVACÍ LIŠTY STŘEŠNÍHO OKNA

úhel 96° - distanční klínky se nepoužívají (např. Velux)

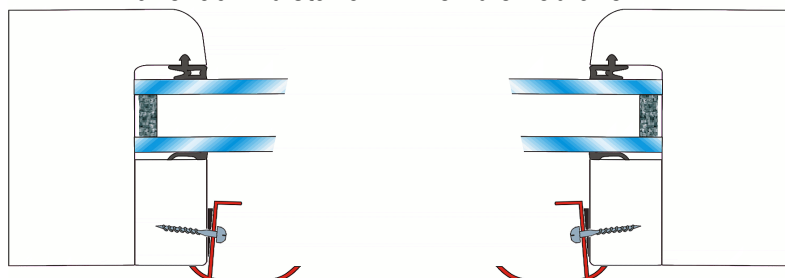


Potřebný počet distančních klínek bude dodán s roletkou.

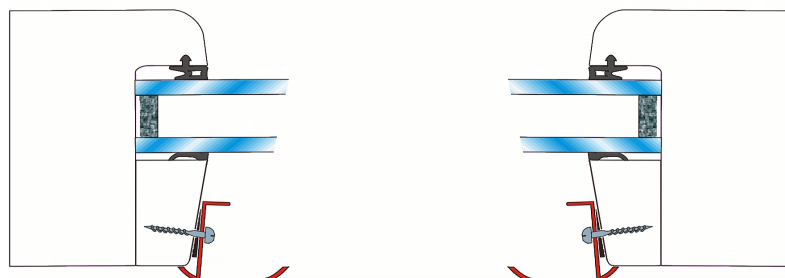
DISTANČNÍ KLÍNEK



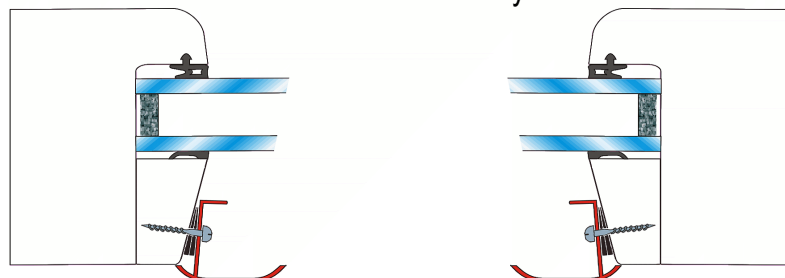
úhel 90° - distanční klínek dle zobrazení



úhel 102° - distanční klínek dle zobrazení



úhel 107° - dva distanční klínky dle zobrazení



U oken Velux je nutné před montáží **odstranit plastové držáky**. Lze k tomu použít například kovovou špachtli, úzké dláto, nůž atd. Vložením nástroje mezi rám a plast, a mirným poklepáním na nástroj (vše provádíme podél skla, nikdy proti!) dojde k odloupení plastového držáku. Odstranění je nevratné, držáky slouží k uchycení originálních rolet nebo žaluzií.



Před montáží je nutné odstranit plastové držáky

LEGEND

POSTUP MONTÁŽE

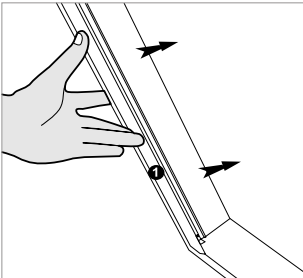
Příprava distančních klínek - neplatí pro okna VELUX.

Potřebu distančních klínek vyzkoušíme nanečisto před montáží na jedné z vodících lišt.

Pro usnadnění při montáži si klínky můžete přilepit lepicí páskou v místech umístění (otvorů pro vruty).

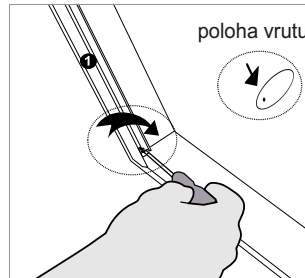
Pod oválný otvor pro pomocný vrut klínek nepatří, tento vrut můžete po utažení ostatních vyšroubovat.

Obr.1



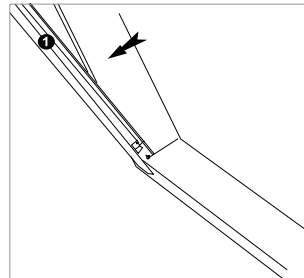
Zavřete okno a vložte levou vodící lištu s nasazenou spodní koncovkou. Otvory pro vruty doporučujeme označit a předvrtat. Výrazně si tím usnadníte montáž.

Obr.2



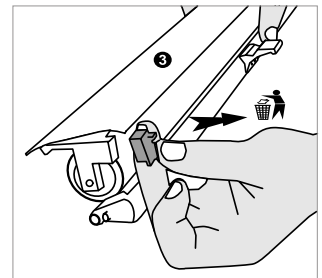
Zašroubujte pomocný vrut do 2/3 ve spodní části vodící lišty (v oválném otvoru). **Vrut nedotahovat, lišta musí jít odklonit!**

Obr.3



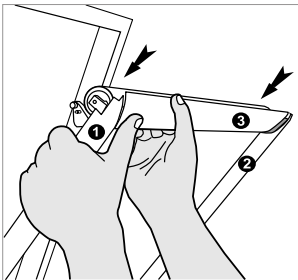
Odchylte vodící lištu směrem do pokoje a zopakujte postup 2-3 s pravou vodící lištou.

Obr.4



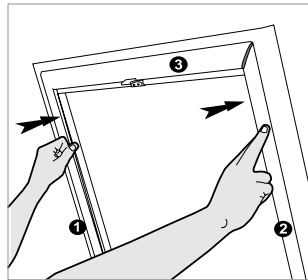
Odstraňte z rolety červené krytky.

Obr.5



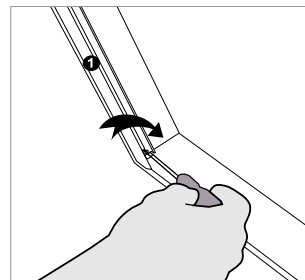
Umístěte roletu do horní části vodících lišt (1+2). Při zasunování do lišt je vhodný druhý pomocník.

Obr.6



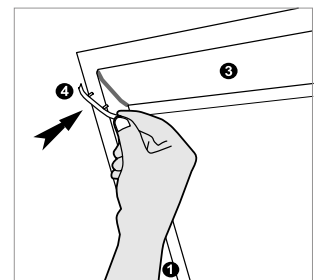
Vsuňte obě vodící lišty s roletou do okenního rámu.

Obr.7



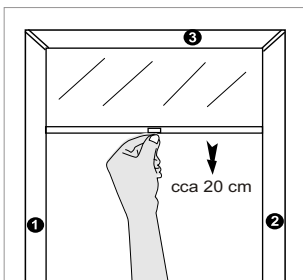
Zašroubujte všechny šrouby do vodících lišt, od spodu nahoru.

Obr.8



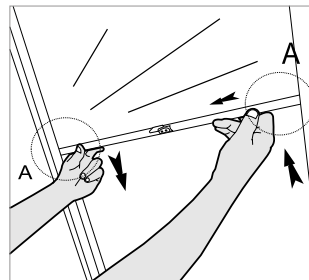
Nasuňte krytky boxu.

Obr.9



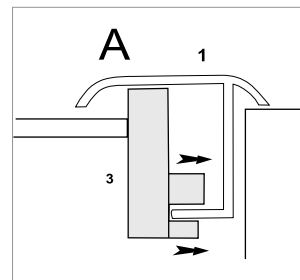
Stáhněte roletku dolů cca 20 cm.

Obr.10



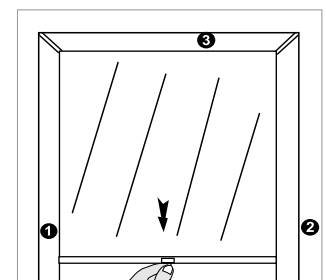
Vložte spodní závaží do vodících lišt. Detail obr. 11

Obr.11



Pohybuje šikmo spodním závažím(3) mezi vodícími lištami. Umístěte pravou stranu do vod. Lišty(1+2). Totéž zopakujte s pravou stranou.

Obr.12



Roletka je připravena k používání.